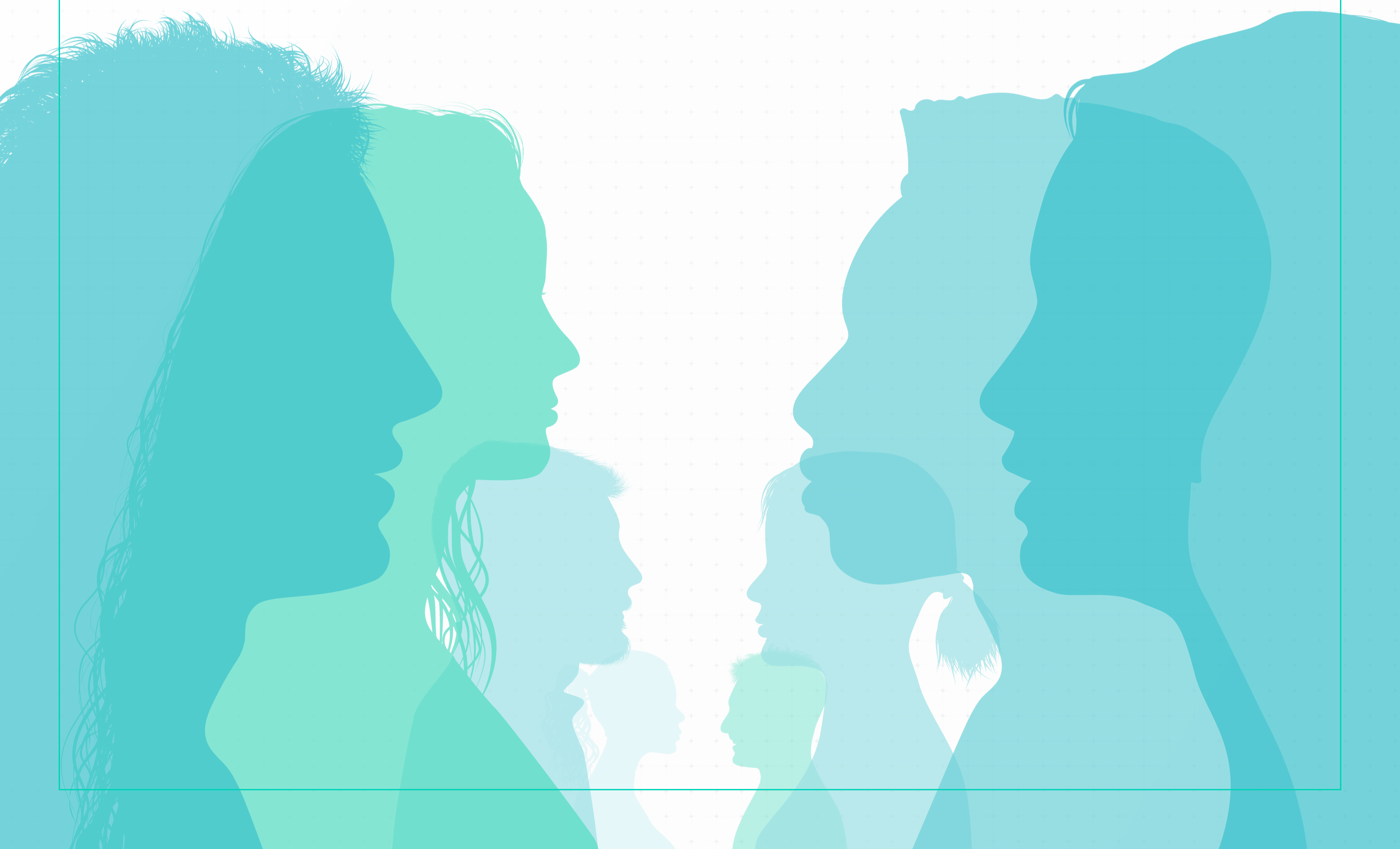


KARTA ETYKI



SPIS TREŚCI

WSTĘP

str. 1

SŁOWO OD PREZESA ZARZĄDU

str. 2

WARTOŚCI STX NEXT

str. 3

KULTURA PRACY W STX NEXT

str. 4-7

Człowiek zawsze w centrum

Działania przeciwko dyskryminacji

Równe traktowanie

Bezpieczne środowisko pracy

Zdrowie

Komunikacja wewnętrzna

Komunikacja zewnętrzna

Aktywność w mediach społecznościowych

Rozwój

POUFNOŚĆ

str. 8

ZOBOWIĄZANIA KADRY MANAGERSKIEJ

str. 9

WSPÓŁPRACA Z KLIENTAMI

str. 10

WSPÓŁPRACA Z DOSTAWCAMI

str. 10

RELACJE Z KONKURENCJĄ

str. 11

PREZENTY I KORUPCJA

str. 12

SPONSORING

str. 13

LOBBING I ZAANGAŻOWANIE POLITYCZNE

str. 13

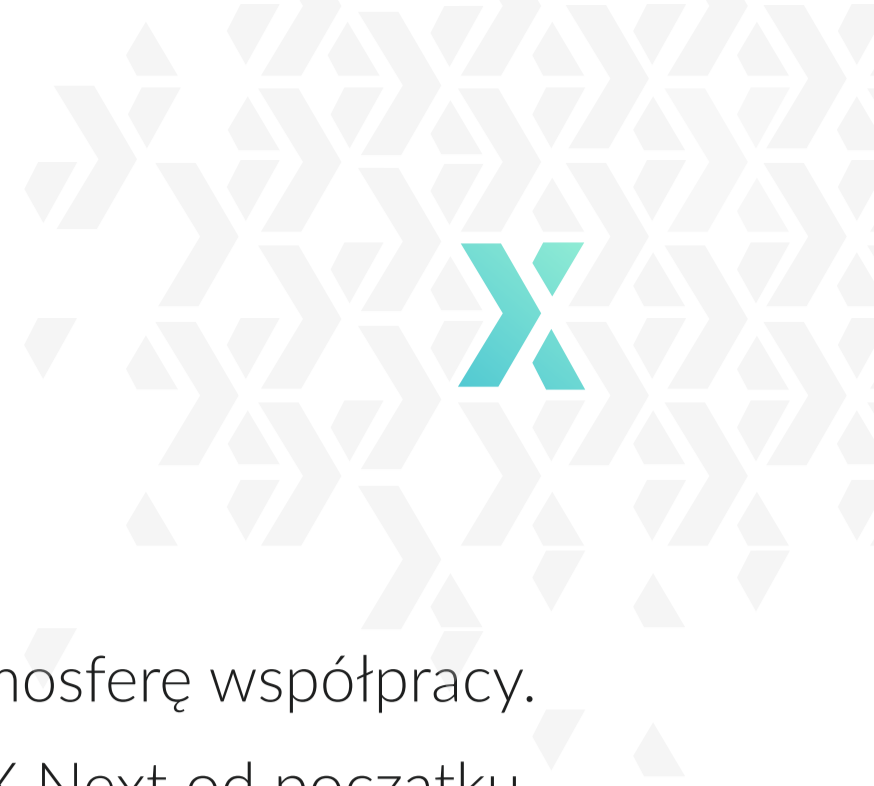
ODPOWIEDZIALNOŚĆ SPOŁECZNA I EKOLOGIA

str. 14

NARUSZENIE ZASAD PŁYNAĄCYCH Z KARTY ETYCZNEJ

str. 14

WSTĘP



STX Next tworzony jest przez ludzi. To oni kreują wzajemne relacje, atmosferę współpracy. Postanowiliśmy opisać etos i kulturę pracy, która wykształciła się w STX Next od początku powstania (2005). Mamy nadzieję, że Karta Etyczna STX Next jeszcze mocniej ugruntuje kulturę wzajemnego szacunku i uczciwego postępowania, będzie kompasem ułatwiającym codzienną pracę i pozwoli ocenić, jakie zachowania odbiegają od przyjętych norm.

Karta Etyczna STX Next skierowana jest do dwóch grup osób:

- osoby bezpośrednio pracujące na rzecz STX Next (pracownicy, kontraktorzy)
- klienci, reprezentanci klientów, dostawcy, społeczność lokalna i inne zainteresowane strony

Karta Etyczna STX Next czerpie z ukształtowanej już kultury organizacyjnej, ale również bazuje na polskim i międzynarodowym prawie, w tym na prawach człowieka. Jej zakres obejmuje również podmioty współpracujące z STX Next, jak podwykonawcy, dostawcy, klienci, dlatego w trakcie nawiązywania relacji biznesowych, zwracamy uwagę czy potencjalni partnerzy również postępują etycznie i zgodnie z prawem.

Każdy współpracownik STX Next powinien postępować moralnie, uczciwie i zgodnie z prawem, jak również sygnalizować, jeśli są świadkami sytuacji, które takie nie są. Niezależnie od stanowiska, formy współpracy czy lokalizacji oddziału (również za granicą), każdy z nas powinien dbać o dobry wizerunek firmy i nasz wspólny sukces. Z tego powodu każdy współpracownik STX Next jest zobowiązany zapoznać się niniejszą Kartą i postępować w zgodzie z prawem i etyką STX Next.

SŁOWO OD PREZESA ZARZĄDU



Gdy zakładałem firmę w 2005 roku, zależało mi na realizowaniu swojej programistycznej pasji, przy jednoczesnym dostarczaniu solidnego i funkcjonalnego oprogramowania dla pierwszych klientów. Wówczas pracowaliśmy w naszym pierwszym małym biurze, siedząc całym zespołem przy jednym stole konferencyjnym. Wartości, które nam w tym czasie przyświecały nadal obowiązują w firmie, która jednoczy ponad 600 miłośników nowych technologii. Nadal to człowiek, jego umiejętności, pasja i postawy są na pierwszym miejscu. Z tego powodu od zawsze zależało mi na wzajemnym szacunku i poszanowaniu naszej różnorodności, abyśmy wszyscy mogli cieszyć się dobrą atmosferą pracy i jakże ważnym efektem synergii pracy zespołowej. Niniejsza Karta Etyki jest więc odzwierciedleniem tego, co latami ukształtowało się w STX Next - to nasz etos i kultura pracy, uczciwość oraz nastawienie na relacje międzyludzkie.

Przez lata nauczyłem się, że jeśli jest się fair dla ludzi i buduje się wzajemne zaufanie, to takie podejście zawsze ma korzystny wpływ na dalszą pozytywną współpracę. Dlatego też wierzę, że nasze nastawienie do realizowania codziennych zadań jest - po prostu - dobre.

Maciej Dziergwa

WARTOŚCI STX NEXT



Na początku 2017 roku odbyło się spotkanie kadry managerskiej, w czasie którego postanowiono wyłonić firmowe wartości, które odpowiadają kulturze STX Next. Nie szukano odpowiedzi na pytanie “jakim wartościom chcielibyśmy hołdować”, a bardziej zidentyfikowano prawidłowości, które wynikają z kultury organizacyjnej, czy też postaw i przekonań osób do tej pory tworzących naszą firmę.

Bardzo szybko zgromadzeni managerowie wyłonili obszary definiujące unikatowe DNA organizacji, na które składało się dbanie o jakość pracy, praca zespołowa, nieustanny rozwój, dążenie do konsensusu oraz transparentność.

Ostatecznie firmowe wartości zyskały swoje konkretne nazwy i definicje:

SOFTWARE CRAFTMANSHIP

- tworzymy kod z prawdziwą pasją
- zawsze stawiamy na wysoką jakość rozwiązań
- mamy na pokładzie interdyscyplinarne zespoły
- chętnie dzielimy się wiedzą i dobrymi praktykami
- mamy rozbudowane ścieżki kariery
- regularnie podnosimy swoje kwalifikacje
- uczestniczymy w konferencjach technologicznych

TEAM POWER

- nie pracujemy w open space
- każdy zespół koncentruje się na jednym kliencie, w myśl zasady: one client, one room, full focus
- jesteśmy partnerem dla naszych klientów
- pracujemy w Agile przestrzegając jego zasad
- dbamy o dobre relacje w zespole poprzez regularną integrację

CIĄGŁY ROZWÓJ

- wspieramy kulturę feedbacku
- mamy regularne sesje Growth Review
- nie boimy się przyznać do własnych błędów

WIN-WIN

- jeśli dane rozwiązanie nie jest korzystne dla obu stron, nie wchodzimy w nie
- traktujemy wszystkich partnersko
- wspólnie doprecyzowujemy zasady współpracy

JESTEŚMY TRANSPARENTNI

- wynagrodzenie jest oparte o jasne reguły
- mamy regularne spotkania z managementem, na bieżąco rozmawiamy ze współpracownikami o tym, co dzieje się w firmie

KULTURA PRACY W STX NEXT



CZŁOWIEK ZAWSZE W CENTRUM

Duży wpływ na kulturę organizacyjną STX Next mają wartości wynikające z Agile, które z jednej strony mają istotny wpływ na organizację procesu wytwarzania oprogramowania, a z drugiej strony kształtują również postawy współpracowników. W centrum zawsze znajduje się człowiek i wzajemne, pełne szacunku relacje, a nie sztywne procedury. Odnosi się to zarówno do relacji pracowniczych, jak i kontaktów z osobami spoza organizacji, jak przedstawiciele klientów, kontrahentów czy dostawców.

DZIAŁANIA PRZECIWKO DYSKRYMINACJI

STX Next budowany jest przez osoby o różnej narodowości, płci, wyglądzie, orientacji seksualnej, światopoglądzie, o odmiennych wierzeniach, przekonaniach, poglądach politycznych. Wierzymy, że siła organizacji pochodzi z synergii wynikającej z różnorodności, dlatego jesteśmy dumni z naszego pluralizmu i darzymy się wzajemnym szacunkiem. Niedopuszczalne są jakiegokolwiek przejawy dyskryminacji, wykluczania, poniżania, przemocy, napastowania czy mobbingu.

RÓWNE TRAKTOWANIE

W procesie zatrudniania i awansowania kierujemy się wyłącznie rzetelną oceną kompetencji, umiejętności i kwalifikacji, odnosząc oceniane obszary do znormalizowanych kryteriów. Kandydaci biorący udział w procesie rekrutacji mierzą się z podobnymi pytaniami i zadaniami, w ramach tych samych etapów rekrutacji. Ich umiejętności i wiedza są porównywane z istniejącymi ścieżkami kariery - na tej podstawie podejmowana jest decyzja o rozpoczęciu współpracy, jak również wyliczana jest oferta finansowa.

Wszyscy współpracownicy STX Next mają równy dostęp do budżetu szkoleniowego, szkoleń, warsztatów, wydarzeń integracyjnych organizowanych przez firmę.

KULTURA PRACY W STX NEXT



BEZPIECZNE ŚRODOWISKO PRACY

STX Next zapewnia odpowiednio dostosowane stanowiska pracy, wyposażone w ergonomiczne fotele biurowe i biurka, a także - w zależności od indywidualnych ustaleń - komputery i urządzenia peryferyjne. Każdy współpracownik STX Next może korzystać z dodatkowych przestrzeni wspólnych (kuchnie, jadalnie, chillroomy i inne), jak również z ich wyposażenia. Jednocześnie, wszyscy jesteśmy zobowiązani do dbania o wspólne przestrzenie i powierzone mienie, chroniąc je przed niewłaściwą eksploatacją, uszkodzeniem czy kradzieżą. W przypadku zauważenia usterek, należy niezwłocznie zgłosić je do działu Administracji - nie należy zakładać, że zostało to zgłoszone przez inną osobę. W przypadku awarii, prac serwisowych i innych czynności ograniczających dostęp do infrastruktury, grupa potencjalnie zainteresowanych współpracowników zostanie o tym powiadomiona.

ZDROWIE

Kwestia zdrowia naszych współpracowników jest dla nas bardzo istotna. Z tego powodu naszą silną rekomendacją dla osób skarżących się na osłabienie czy objawy infekcji, jest pozostanie w domu. W szczególności dotyczy to sytuacji, gdy współpracownik podejrzewa u siebie objawy choroby zakaźnej. Wszystkie systemy STX Next służące do komunikacji, raportowania, tworzenia oprogramowania są dostępne poza biurami firmy, dlatego możliwa jest praca zdalna, gdy wymaga tego sytuacja.

Zabrania się spożywania nielegalnych substancji na terenie biur STX Next.

KOMUNIKACJA WEWNĘTRZNA

W STX Next używamy różnych komunikatorów internetowych, które pozwalają nam być bliżej siebie, mimo dzielących nas odległości. Tak jak w przypadku komunikacji twarzą w twarz, tak i w przypadku korespondencji panują zasady bazujące na kulturze osobistej, prawie, obowiązujących normach społecznych i na wzajemnym szacunku. Tym samym nie tolerujemy rozpowszechniania treści, które naruszają dobra osobiste, nawołują do działań przestępczych, propagują totalitarny ustrój, dyskryminują lub nawołują do dyskryminacji, promują alkohol lub środki odurzające, naruszają prawa autorskie lub prawa własności przemysłowej, rozpowszechniają wulgaryzmy lub są obraźliwe.

KULTURA PRACY W STX NEXT



KOMUNIKACJA ZEWNĘTRZNA

W imieniu STX Next wypowiadają się: Zarząd oraz Dział Marketingu z pośrednictwem oficjalnych profili społecznościowych spółki. Są to uprawnione osoby i działy, które dbają o to, by informacje prezentowane w imieniu firmy były kompletne, przystępne, i prawdziwe. Choć są osoby odpowiedzialne za prezentowanie oficjalnego stanowiska STX Next, każdy ze współpracowników może zabierać głos w publicznej dyskusji na tematy związane z organizacją, z zaznaczeniem, że prezentowanie opinii należą do danej osoby, a nie są oficjalnym stanowiskiem STX Next. Takie wypowiedzi, tak jak w komunikacji wewnętrznej, powinny być wyważone, kulturalne, obiektywne i nie mogą być obraźliwe dla instytucji, poszczególnych osób czy grup społecznych.

AKTYWNOŚĆ W MEDIACH SPOŁECZNOŚCIOWYCH

Możemy nie mieć świadomości, jakie działania w social media mogą mieć wpływ na ocenę firmy, jak również na markę osobistą Autora wpisów. Biorąc pod uwagę, że zasięg publikacji na profilach osobistych potrafi mieć tysiące wyświetleń, świadomość wywieranego wpływu staje się wyjątkowo istotna dla budowania spójnego wizerunku. Polityka działań w mediach społecznościowych jest więc zapisem, który na co dzień pełni funkcję drogowskazu w zakresie sposobów i form komunikacji w social mediach dla pracowników i współpracowników STX Next.

W firmie obowiązują standardy, jakimi zobligowani są kierować się wszyscy pracownicy i współpracownicy STX Next w mediach społecznościowych.

- STX Next nie monitoruje wpisów zamieszczanych przez Autorów ani nie ingeruje w ich treść.
- Autor publikując wpisy reprezentuje własne opinie oraz bierze pełną odpowiedzialność za publikowane treści. STX Next nie ponosi jakiegokolwiek odpowiedzialności za treści przekazywane przez Autorów za pośrednictwem social mediów, chyba że odpowiedzialność taka wynika z powszechnie obowiązujących przepisów prawa.
- Pracownik lub współpracownik, prezentując prywatne opinie o charakterze światopoglądowym (np. poglądy polityczne lub religijne), nie będzie identyfikować ich z poglądami STX Next oraz nie będzie wykorzystywać stosunku pracy/współpracy z STX Next dla poparcia tych poglądów.

KULTURA PRACY W STX NEXT



- Pracownik lub współpracownik STX Next jest zobowiązany nie ujawniać informacji stanowiących prawnie chronione tajemnice firmy.
- STX Next oczekuje, aby Autor wpisu na swoich prywatnych profilach w mediach społecznościowych nie umieszczał treści, które szkodzą firmie.
- Wszelkie przypadki naruszenia dobrych praktyk, zasad korzystania z mediów społecznościowych lub powszechnie obowiązujących przepisów prawa należy zgłaszać na adres: ebcomms@stxnext.pl
- Wszelkie pytania związane z publikowaniem treści oraz materiałów wizualnych należy zgłaszać na adres: ebcomms@stxnext.pl

ROZWÓJ

Branża IT wymaga nieustannego rozwoju, dlatego wiemy jak ważne jest stałe poszerzanie horyzontów, zdobywanie wiedzy i nowych doświadczeń. Z tego powodu nasi współpracownicy dysponują indywidualnymi budżetami szkoleniowymi, aby sami mogli decydować, czy i w którym kierunku się rozwijać. Za rozwój są odpowiedzialni przede wszystkim sami współpracownicy. Organizujemy różne formy przekazywania wiedzy jak wewnętrzne szkolenia, warsztaty, hackathony czy coroczną konferencję technologiczną. Każdy współpracownik otrzymuje również regularną informację zwrotną ze strony kadry managerskiej, zespołu czy też klientów, by wyznaczać indywidualne cele, stale rozwijać swoje umiejętności i miękkie kompetencje.

POUFNOŚĆ

W firmie obowiązuje zasada poufności, która dotyczy wszystkich pracowników oraz współpracowników i polega na nieupublicznianiu informacji objętych tajemnicą przedsiębiorstwa. W szczególności dotyczy to takich obszarów jak:

Szczegóły współpracy z klientami, co obejmuje treści umów, warunki współpracy, ale też informacji na temat projektów i składów zespołów projektowych. Z każdym klientem podpisujemy stosowną umowę o poufności (NDA).

Strategia firmy, o której są informowani współpracownicy w czasie wewnętrznych spotkań, w zgodzie z zasadą transparentności.

Wynagrodzenia - choć wewnątrz firmy posługujemy się jawnym kalkulatorem wynagrodzeń, który pozwala współpracownikom na samodzielne wyliczenie wynagrodzenia w związku z awansem, danych tych nie publikujemy poza firmą. Poza organizacją posługujemy się widełkami wynagrodzeń.

Rozmowy rekrutacyjne łączą się ze szczególnym zaufaniem uczestniczących w nich kandydatów. Informacje o spotkaniach z kandydatami są przeznaczone tylko osobom zaangażowanym w proces rekrutacji i podejmującym decyzje o zatrudnieniu.

Szczegóły rozmów feedbackowych powinny pozostać między uczestniczącymi w nich osobami.

W przypadku wejścia w posiadanie informacji, co do których współpracownik nie jest pewien czy są poufne, należy je zachować dla siebie.

ZOBOWIĄZANIA KADRY MANAGERSKIEJ



Na kadrze managerskiej STX Next ciąży szczególna odpowiedzialność przestrzegania postanowień niniejszej Karty, jak również promowania jej założeń pośród współpracowników, bez względu na formę współpracy oraz reagowanie na naruszenia przyjętych zasad. Respektowanie zasad etycznych dotyczy również interakcji z klientami i podwykonawcami.

Zgodnie z kulturą Agile, wierzymy w moc samoorganizujących się zespołów, dlatego z jednej strony kadra managerska powinna pozostawiać przestrzeń do działania i samostanowienia zespołom, a z drugiej strony powinna służyć im aktywnym wsparciem, jeśli jest taka potrzeba. Transparentność jest jedną z kluczowych wartości STX Next, dlatego rolą managera jest regularne informowanie współpracowników o sytuacji w firmie, podejmowanych decyzjach, wewnętrznych wydarzeniach i innych istotnych aspektach funkcjonowania organizacji.

Z perspektywy pojedynczych współpracowników, managerowie dbają o ich równe traktowanie, bez znamion dyskryminacji, niezależnie od formy współpracy (pracownicy zatrudnieni w oparciu o umowę o pracę, kontraktorzy, zleceniobiorcy). Dotyczy to m.in. respektowania idei work-life balance, równego dostępu do szkoleń, awansów, podwyżek, sprawiedliwego przyznawania wyróżnień, jak również udzielania rzetelnego feedbacku, wsparcia rozwoju i przypisywania do zespołu wyłącznie na podstawie umiejętności i wartości, jaką może wnieść dany współpracownik do projektu, bez względu na wiek, płeć, kolor skóry, wyznanie itp.

WSPÓŁPRACA Z KLIENTAMI

Jesteśmy dumni, że regularnie utrzymujemy wysokie pozycje w niezależnych rankingach dostawców usług IT, dlatego tak ważna jest dla nas rzetelna, oparta o zaufanie współpraca z naszymi klientami. Stawiamy na partnerskie relacje, transparentną komunikację i nieustanne dążenie do konsensusu. Przyjmujemy wyłącznie takie zlecenia, co do których wykonania posiadamy kompetencje, zasoby oraz czas na solidną realizację z dbałością o jakość i bezpieczeństwo. Dodatkowo, w trakcie podejmowania decyzji o rozpoczęciu współpracy, kierujemy się przekonaniem, czy potencjalny klient również ma podobne zasady etyczne do naszych.

WSPÓŁPRACA Z DOSTAWCAMI

Duże znaczenie ma dla nas dobra współpraca z dostawcami, którzy pomagają nam realizować nasze cele na wielu płaszczyznach. Z tego powodu opieramy wybór dostawców w oparciu o obiektywne kryteria, jak jakość, cena czy też dostępność produktów i usług. Ponadto, istotne jest, aby dostawcy respektowali nasze zasady etyczne i przepisy obowiązującego prawa, a współpraca była oparta na wzajemnym szacunku, bez znamion jakiegokolwiek dyskryminacji, z zachowaniem zasad poufności.

RELACJE Z KONKURENCJĄ

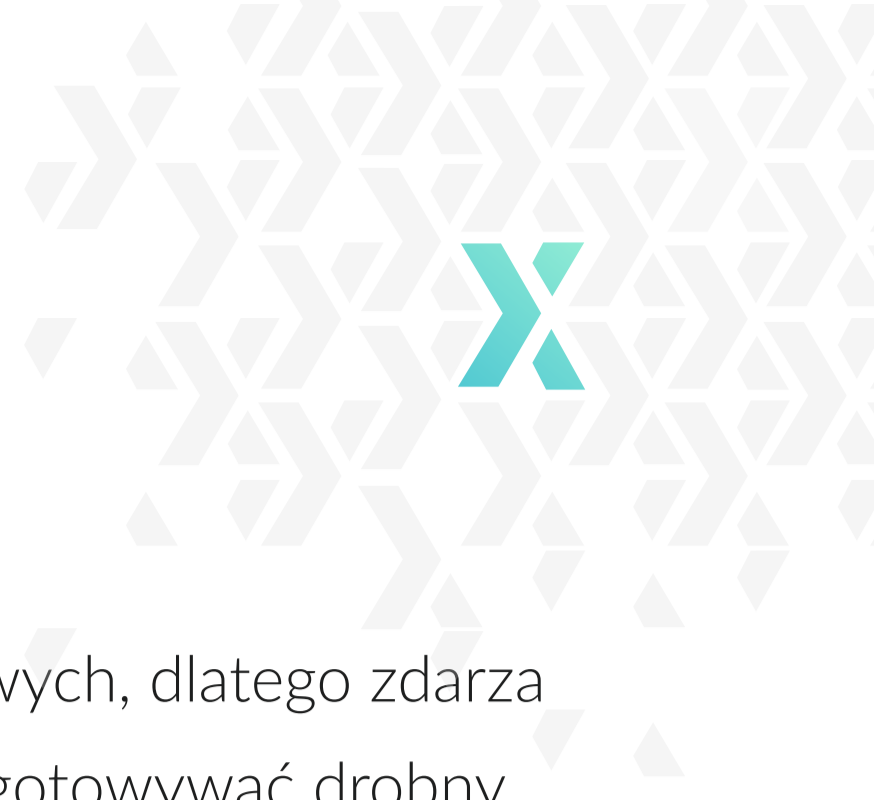


Wiemy, że jako software house jesteśmy jedną z wielu firm funkcjonujących w branży IT, nie działamy w odosobnieniu. Tym bardziej zależy nam na dobrych relacjach z firmami świadczącymi konkurencyjne usługi w stosunku do tego, co oferuje STX Next, jak również na wolnej i uczciwej konkurencji.

Działamy z poszanowaniem reguł uczciwej konkurencji, dobrych obyczajów, jednocześnie z zachowaniem interesów naszych klientów w centrum naszego zainteresowania. To, czym, chcemy konkurować, to jakością świadczonych usług, transparentnością i partnerskim podejściem, ekspercką wiedzą, kompetencjami oraz unikatowym doświadczeniem naszych współpracowników. Stale dążymy do ewaluacji, rozwoju i rozszerzenia portfela usług, a także stałego wzrostu jakości współpracy z naszymi klientami, żeby stale odpowiadać na nowe potrzeby rynku.

Wszystkie osoby zaangażowane w kontakt z klientem po stronie STX Next zobowiązane są do przestrzegania zasad uczciwej konkurencji, z poszanowaniem dobrych obyczajów, bez narażania interesów innych organizacji.

PREZENTY I KORUPCJA



Zależy nam na budowaniu długofalowych i przyjaznych relacji biznesowych, dlatego zdarza się nam wręczać drobne prezenty, zaproszenia na wydarzenia czy przygotowywać drobny poczęstunek dla naszych klientów i partnerów biznesowych. Jest to przejawem gościnności, służy wyłącznie budowaniu więzi kontrahentem. Wręczenie prezentu nie może wpływać na rzetelność wykonywanej pracy czy na proces decyzyjny, jak również nie może narażać dotychczas nawiązanych uczciwych relacji, bądź sprawiać wrażenia nieczystych intencji. Wartość wręczanych prezentów jest symboliczna, uwzględniana w zestawieniach finansowych spółki.

W odniesieniu do polityki wewnętrznej STX Next, zabrania się nieuzasadnionego i nie popartego logiką biznesową udzielania podwyżek, awansów, przyznawania dodatkowych benefitów, premii i nagród. Ma to zastosowanie zarówno wobec osób świadczących pracę wobec STX Next, jak i kontrahentów czy podwykonawców.

STX Next nie toleruje jakichkolwiek prób przekupstwa i zobowiązuje się do przestrzegania polskiego i międzynarodowego prawa w tym zakresie. Według Konwencji Narodów Zjednoczonych Przeciwko Korupcji (Dz.U. z 2007 r. nr 84, poz. 563) z 31 października 2003 r., poprzez próbę skorumpowania rozumie się obietnicę, propozycję czy też pośrednie lub bezpośrednie wręczenie korzyści, w celu uzyskania działania lub zaniechania działania obowiązków. Samą korzyścią może być mienie materialne, niematerialne, ruchome, nieruchome, jak również dokumenty nadające tytuł własności. STX Next stanowczo nie popiera podżegania, pomocnictwa, zlecenia czy dokonywania zмовy w celu podjęcia próby korupcyjnej, której adresatami mieliby być np. funkcjonariusze publiczni czy osoby decyzyjne w STX Next.

SPONSORING

STX Next nieustannie się rozwija, zależy nam na stałym zwiększaniu świadomości naszej marki. Jednym ze sposobów na budowanie większej rozpoznawalności jest sponsoring, z którego zdarza nam się korzystać. Wspieramy różne organizacje, fundacje, stowarzyszenia w sposób finansowy lub pozafinansowy, np. oferując wsparcie edukacyjne czy mentoring, jednocześnie licząc na odpowiednie wyeksponowanie marki STX Next jako sponsora. W zakresie naszego zainteresowania leży kooperacja z organizacjami skupiającymi się na branży IT, w szczególności takich, które promują pracę z technologiami znajdującymi się w naszym portfolio. Decyzje o podjęciu współpracy w ramach sponsoringu, podejmuje management.

LOBBING I ZAANGAŻOWANIE POLITYCZNE

STX Next jest firmą neutralną politycznie - organizacja jako taka, jak również jej przedstawiciele uprawnieni do wypowiedzania się w imieniu spółki, nie są zaangażowani w aktywne wspieranie jakiegokolwiek ruchu politycznego w imieniu organizacji. Firma nie przekazuje wsparcia materialnego i niematerialnego organizacjom politycznym, partiom, konkretnym politykom czy kandydatom. Nie angażujemy się również w działalność lobbystyczną, mającą na celu wpłynięcie na procesy decyzyjne podejmowane przez organizacje publiczne czy samych urzędników.

ODPOWIEDZIALNOŚĆ SPOŁECZNA I EKOLOGIA



STX Next stara się wspierać społeczność lokalną, biorąc udział w dobroczynnych, pro-ekologicznych lub pro-zwierzęcych akcjach charytatywnych. Dodatkowo bardzo mocno angażujemy się w promowanie umiejętności programowania poprzez organizowanie lub współorganizowanie nieodpłatnych inicjatyw edukacyjnych.

Świat nowych technologii obfituje w wiele możliwości, z których chcemy maksymalnie korzystać, również w ramach ekologicznych postaw. Ograniczamy liczbę wydruków do niezbędnego minimum, stawiając na dokumenty cyfrowe. Wybieramy wyposażenie i urządzenia energooszczędne, segregujemy odpady.

NARUSZENIE ZASAD PŁYNAĄCYCH Z KARTY ETYCZNEJ

Karta Etyczna STX Next dotyczy wszelkich osób i podmiotów współpracujących z nami, a więc - pracowników, zleceniobiorców, kontraktorów, podwykonawców, ale również dostawców, klientów czy inne organizacje, z którymi współpracujemy. Bardzo zależy nam, aby współpracować z osobami i instytucjami, które postępują etycznie, wyznają podobne wartości, a przede wszystkim działają zgodnie z obowiązującym prawem. Z tego powodu naruszenia postanowień niniejszej Karty Etycznej będą mieć swoje konsekwencje, łącznie z zakończeniem współpracy, w przypadku poważnych i rażących wykroczeń.

Naruszenia postanowień Karty Etycznej należy zgłaszać do Head of Recruitment & Employer Branding.